



# Datos de Laboratorio en la Revisión Fármacoterapéutica

## REVISIÓN DE MEDICAMENTOS INCLUIDOS NO PLAN TERAPÉUTICO (RECOLLIDOS NA FOLLA DE MEDICACIÓN ACTIVA)


Prescripción	Indicación (marcar en caso negativo)	Adecuación (marcar en caso negativo)		Efectividade (marcar en caso negativo)		Seguridade (marcar en caso positivo)				
 Engadir	Está indicado?	É adecuado?	Dose, pauta e duración?	É efectivo?	Alternativa eficaz?	Reacción adversa?	Interacción?	Duplicidade ou contraindicación?	Cascada farmacolóxica?	(outros comer

## REVISIÓN DE MEDICAMENTOS A INCLUIR NO PLAN TERAPÉUTICO, QUE O PACIENTE NON ESTÁ TOMANDO PERO DEBERÍA TOMAR

Ten o paciente algún problema de saúde que debería tratarse con algún medicamento e non se está facendo?

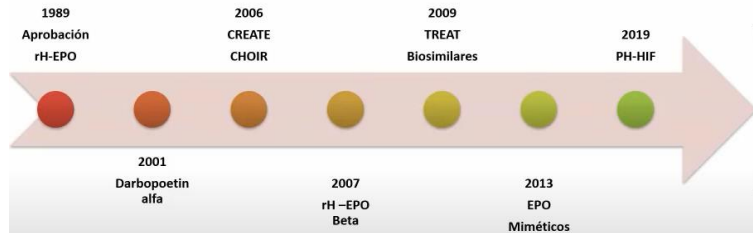
Indicación	Principio Activo	Dose/Posoloxía	0 Episodios seleccionados	
 Engadir			 Engadir	Prop
Observacións (outros PRM e/ou posibles comentarios relevantes)				

## REVISIÓN DE PRODUCTOS TERAPÉUTICOS NON INCLUIDOS NO PLAN PERO QUE O PACIENTE ESTÁ TOMANDO

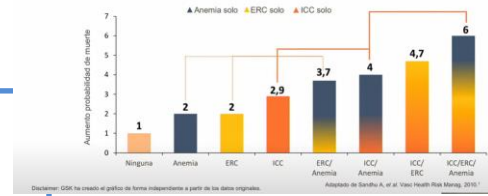
Prescripción	Indicación (marcar en caso negativo)	Adecuación (marcar en caso negativo)		Efectividade (marcar en caso negativo)		Seguridade (marcar en caso positivo)				
 Engadir	Está indicado?	É adecuado?	Dose, pauta e duración?	É efectivo?	Alternativa eficaz?	Reacción adversa?	Interacción?	Duplicidade ou contraindicación?	Cascada farmacolóxica?	(outros comer

# HEMOGRAMA serie roja

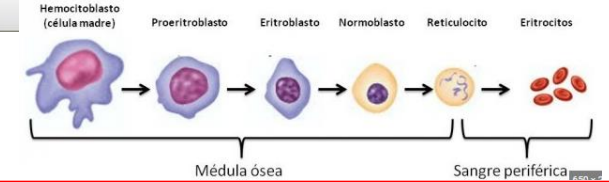
<b>Hematíes</b>	<b>3.56</b>	<b>mill./m.c.</b>	<b>[4.1 - 5.4]</b>
<b>Hemoglobina</b>	<b>9.00</b>	<b>gr/dL</b>	<b>[12.0 - 16.0]</b>
<b>Hematocrito</b>	<b>28.70</b>	<b>%</b>	<b>[36.0 - 48.0]</b>
<b>Volumen corpuscular medio</b>	<b>80.60</b>	<b>fl</b>	<b>[81.0 - 99.0]</b>
Hemoglobina Corp. Media	25.30	pg	[ - ]
Val ref: 27 - 31 pg			
Concentración Hemoglobina Corp. media	31.40	gr/dL	[ - ]
Val ref: 32-36 gr/dL			
Indice distribución hematíes	20.3	%	[ - ]
Val ref: 11.5 - 14.5			
<b>Hierro</b>	<b>28.0</b>	<b>ug/dL</b>	<b>[65.0 - 175.0]</b>
<b>Ferritina</b>	<b>7.9</b>	<b>ng/mL</b>	<b>[22.0 - 322.0]</b>
Transferrina	321.0	mg/dL	[215.0 - 365.0]
<b>Calculo-TIBC</b>	<b>453.0</b>	<b>µg/dL</b>	<b>[240.0 - 450.0]</b>
<b>Saturación de transferrina</b>	<b>6.2</b>	<b>%</b>	<b>[20.0 - 50.0]</b>



## La anemia como factor multiplicador del riesgo de la mortalidad<sup>1</sup>



## \*\*Reticulocitos



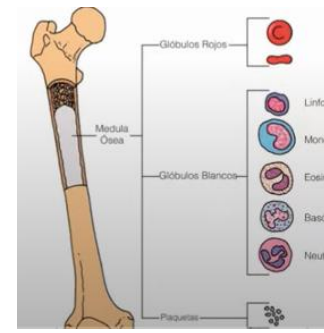
## HEMATIMETRÍA-Hemograma

<b>Hematíes</b>	<b>3.53</b>	<b>mill./m.c.</b>	<b>[4.5 - 5.8]</b>
<b>Hemoglobina</b>	<b>12.10</b>	<b>gr/dL</b>	<b>[13.0 - 16.5]</b>
<b>Hematocrito</b>	<b>36.20</b>	<b>%</b>	<b>[39.0 - 49.0]</b>
<b>Volumen corpuscular medio</b>	<b>102.50</b>	<b>fl</b>	<b>[81.0 - 99.0]</b>
Hemoglobina Corp. Media	34.30	pg	[ - ]
Val ref: 27 - 31 pg			
Concentración Hemoglobina Corp. media	33.40	gr/dL	[ - ]
Val ref: 32-36 gr/dL			
Indice distribución hematíes	17.2	%	[ - ]
Val ref: 11.5 - 14.5			

CSL Vifor



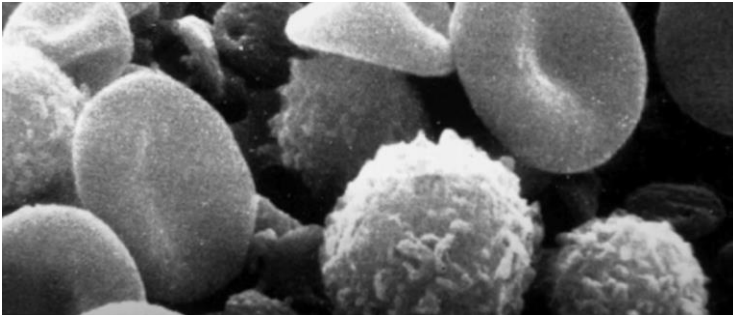
# HEMOGRAMA serie blanca



**\*\*Leucopenia**

<b>Leucocitos</b>	<b>14.30</b>	<b>mil/m.c.</b>	<b>[4.0 - 10.8]</b>
Neutrófilos (%)	94.9	%	[ - ]
Val ref: 42 -75 %			
<b>Neutrófilos (#)</b>	<b>13.6</b>	<b>mil/m.c.</b>	<b>[1.5 - 8.1]</b>
Linfocitos (%)	2.1	%	[ - ]
Val ref: 20 -51%			
<b>Linfocitos (#)</b>	<b>0.3</b>	<b>mil/m.c.</b>	<b>[0.8 - 5.0]</b>
Monocitos (%)	2.9	%	[ - ]
Val ref: 1.7 -9.5 %			

<b>Leucocitos</b>	<b>18.76</b>	<b>mil/m.c.</b>	<b>[4.0 - 10.8]</b>
Neutrófilos (%)	20.3	%	[ - ]
Val ref: 42 -75 %			
Neutrófilos (#)	3.8	mil/m.c.	[1.5 - 8.1]
Linfocitos (%)	70.7	%	[ - ]
Val ref: 20 -51%			
<b>Linfocitos (#)</b>	<b>13.3</b>	<b>mil/m.c.</b>	<b>[0.8 - 5.0]</b>
Monocitos (%)	7.4	%	[ - ]
Val ref: 1.7 -9.5 %			

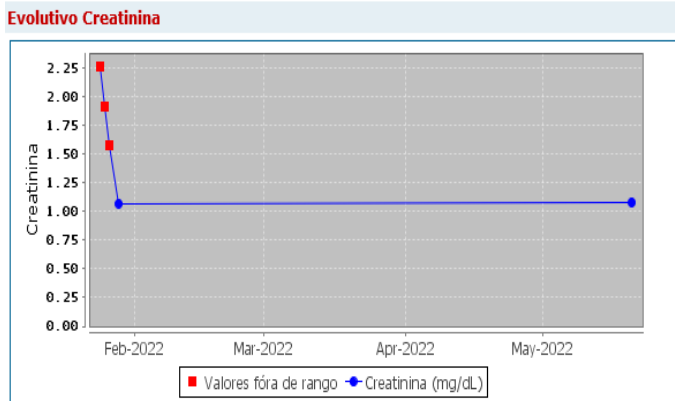


**CSL Vifor**



# INSUFICIENCIA RENAL

<b>Glucosa</b>	<b>112.0</b>	<b>mg/dL</b>	<b>[74.0 - 106.0]</b>
<b>Urea</b>	<b>225.0</b>	<b>mg/dL</b>	<b>[20.0 - 49.0]</b>
<b>Creatinina</b>	<b>1.94</b>	<b>mg/dL</b>	<b>[0.5 - 1.3]</b>
Filtrado glomerular estimado (ecuación CKD-EPI)	31.53	mL/min/1,73 m <sup>2</sup>	[ - ]
Hierro	119.0	ug/dL	[65.0 - 175.0]
<b>Ferritina</b>	<b>1023.4</b>	<b>ng/mL</b>	<b>[22.0 - 322.0]</b>
Folato	2.1	ng/mL	[ - ]



**\*\*VSG**  
**\*\* Proteína C Reactiva**

**CSL Vifor**



Filtrado glomerular estimado a partir de los cuales aumenta la morbimortalidad cardiovascular y renal según el método de obtención

	MDRD	Cistatina C	Aclaramiento creatinina	CKD-EPI creatinina-cistatina C
Muerte por cualquier causa	60 ml/min	88 ml/min	53 ml/min	83 ml/min
Cardiovascular	60 ml/min	86 ml/min	69 ml/min	83 ml/min

CKD-EPI: Chronic Kidney Disease Epidemiology Collaboration; MDRD: Modified Diet in Renal Disease.

<b>Cistatina C</b>	<b>4.36</b>	<b>mg/L</b>	<b>[0.53 - 0.95]</b>
F. Glomerular (CistC)	17.32		[ - ]
F. Glomerular (CistC)			

## Funciones renales

- Ajuste del balance de líquidos
- Ajuste del balance de electrolitos
- Mantener el equilibrio ácido-base
- Mantener el metabolismo mineral calcio-fósforo
- Modular síntesis de eritropoyetina
- Catabolismo en los túbulos de algunas moléculas
- Capacidad de reserva funcional
- Eliminar productos provenientes del metabolismo
- Filtrado glomerular

Interpretación de resultados de ERC (guía K/DOQI-NKF) si más de 3 meses:  
 >=60 son inexactos: FG normal o compatible con ERC estadio 1-2  
 De 30 a 60 disminución moderada de FG compatible con ERC estadio 3  
 De 15 a 30 disminución severa de FG compatible con ERC estadio 4  
 Si <15 fallo renal o diálisis compatible con ERC estadio 5

HIDRATACIÓN



Creatinina sérica  
0.90 mg/dL.

DESHIDRATACIÓN



Creatinina sérica  
1.36 mg/dL.

<b>Glucosa</b>	<b>141.0</b>	<b>mg/dL</b>	<b>[74.0 - 106.0]</b>
<b>Urea</b>	<b>99.0</b>	<b>mg/dL</b>	<b>[15.0 - 38.5]</b>
<b>Creatinina</b>	<b>9.8</b>	<b>mg/dL</b>	<b>[0.55 - 1.02]</b>
Ion Sodio	137.0	mEq/L	[136.0 - 145.0]
<b>Ion Potasio</b>	<b>6.55</b>	<b>mEq/L</b>	<b>[3.5 - 5.1]</b>
Osmolalidad	288.0	mOsm/Kg	[280.0 - 295.0]
Calcio	9.22	mg/dL	[8.5 - 10.1]
Proteína	6.86	g/dL	[6.4 - 8.2]

# IÓN K<sup>+</sup>

**Glucosa** 168.0 mg/dL [74.0 - 106.0]

Urea 38.0 mg/dL [20.0 - 49.0]

Creatinina 0.81 mg/dL [0.5 - 1.3]

Filtrado glomerular estimado (ecuacion CKD-EPI) >90 mL/min/1,73 m2

Filtrado glomerular estimado (ecuacion CKD-EPI)

Interpretación de resultados de ERC siempre que persista más de 3 meses:

> o = 90: Resultados inexactos. Compatible con FG normal o ERC estadio 1.

60-89: Ligero descenso del FG. Compatible con estadio 2

45-59: Descenso ligero-moderado de FG. Compatible con estadio 3a.

30-44: Descenso moderado de FG. Compatible con estadio 3b.

15-29: Descenso grave de FG. Compatible con estadio 4.

<15: Fallo renal. Compatible con estadio 5

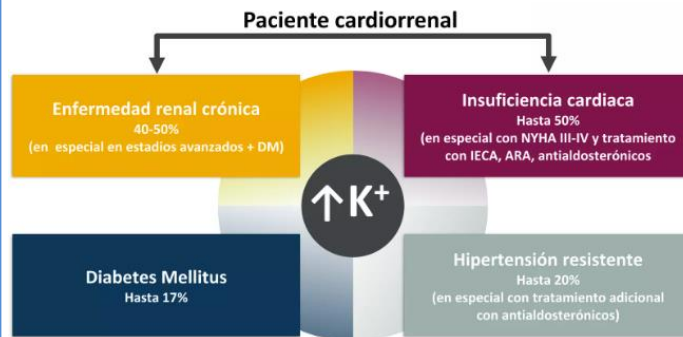
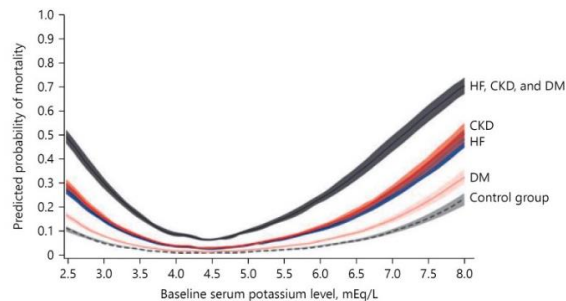
Se recuerda que la fórmula del FG no es aplicable en las siguientes situaciones clínicas:

- Personas con peso corporal extremo.
- Enfermedad hepática grave, edema generalizado o ascitis.
- Mujeres embarazadas.
- Edad < 18 años .

Sodio 142.0 mEq/L [132.0 - 146.0]

**Potasio** 5.72 mEq/L [3.5 - 5.5]

Albumina 4.69 g/dL [3.4 - 4.8]



**Resinas** Resinsodio®  
Resincalcio®  
Sorbisterit®

**Patiomer** Veltassa 8,4®

Veltassa 16,8®

**CZ** Lokelma 5g®

Lokelma 10g®

**Glucosa** 141.0 mg/dL [74.0 - 106.0]

**Urea** 99.0 mg/dL [15.0 - 38.5]

**Creatinina** 9.8 mg/dL [0.55 - 1.02]

Ion Sodio 137.0 mEq/L [136.0 - 145.0]

**Ion Potasio** 6.55 mEq/L [3.5 - 5.1]

Osmolalidad 288.0 mOsm/Kg [280.0 - 295.0]

Calcio 9.22 mg/dL [8.5 - 10.1]

Proteína 6.86 g/dL [6.4 - 8.2]

**CSL Vifor**



# DIABETES. FRCV

<b>Glucosa</b>	<b>195.0</b>	<b>mg/dL</b>	<b>[74.0 - 106.0]</b>
Urea	34.0	mg/dL	[20.0 - 49.0]
Creatinina	0.94	mg/dL	[0.5 - 1.3]
Filtrado glomerular estimado (ecuación CKD-EPI)	>90 mL/min/1,73 m <sup>2</sup>		
<b>Hemoglobina glicosilada NGSP/DCCT</b>	<b>8.5</b>	<b>%</b>	<b>[0.0 - 5.6]</b>
Hemoglobina glicosilada NGSP/DCCT			
Interpretación de resultados: Diabético: > ó = 6,5 ng/mL			
Prediabético: 5,7 a 6.4 ng/mL			
No diabético: < 5.7 ng/mL			
<b>Hemoglobina glicosilada IFCC</b>	<b>70.0</b>	<b>mmol/mol</b>	<b>[0.0 - 38.0]</b>

Filtrado glomerular (ml/min/1,73 m <sup>2</sup> )	Albuminuria		
	A1	A2	A3
	< 30 mg/g	30-300 mg/g	> 300 mg/g

Creatinina en orina	0.4	g/L	[ - ]
Albuminuria	85.0	mg/L	[ - ]
<b>Cociente Albuminuria (mg)/Creatinina orina (g)</b>	<b>213.0</b>	<b>mg/g crea</b>	<b>[0.0 - 30.0]</b>
Proteína en orina	235.9	mg/L	[ - ]
<b>Cociente proteínas/creatinina en orina</b>	<b>589.75</b>	<b>mg/g crea</b>	<b>[0.0 - 200.0]</b>
Sodio en orina	27.0	mEq/L	[ - ]
Potasio en orina	15.0	mEq/L	[ - ]

**Tabla 2** Objetivo de control glucémico individualizado

Edad	Duración de la DM, presencia de complicaciones o comorbilidades	HbA1c objetivo
≤ 65 años	Sin complicaciones o comorbilidades graves	< 7,0 %*
	> 15 años de evolución o con complicaciones o comorbilidades graves	< 8,0 %
66-75 años	≤ 15 años de evolución sin complicaciones o comorbilidades graves	< 7,0 %
	> 15 años de evolución sin complicaciones o comorbilidades graves	7,0 - 8,0 %
	Con complicaciones o comorbilidades graves	< 8,5 %**
> 75 años		< 8,5 %**

\*Puede plantearse un objetivo de HbA1c ≤ 6,5 % en los pacientes más jóvenes y de corta evolución de la diabetes en tratamiento no farmacológico o con monoterapia.

\*\* No se debe renunciar al control de los síntomas de hiperglucemia, independientemente del objetivo de HbA1c.

**Tabla 1. Correlación estimada entre concentraciones promedio de glucosa plasmática y de a1c**

Glucosa plasmática media	A1c (%)
65 mg/dl	4
100 mg/dl	5
135 mg/dl	6
170 mg/dl	7
205 mg/dl	8
240 mg/dl	9
275 mg/dl	10
310 mg/dl	11
345 mg/dl	12

**CSL Vifor**



# DISLIPEMIA. FRCV

**Colesterol** 254.0 mg/dL [0.0 - 200.0]

Colesterol

Deseable: <200 mg/dL.  
Moderado: 200-239 mg/dL.  
Alto: >=240 mg/dL

Colesterol HDL 53.0 mg/dL [ - ]

Colesterol HDL

Bajo (no deseable): <40 mg/dL  
Alto (deseable) >60 mg/dL

**Colesterol LDL** 146.0 mg/dL [0.0 - 129.0]

Colesterol LDL

Óptimo: <100 mg/dL.  
Casi óptimo: 100-129 mg/dL.  
Dudoso: 130-159 mg/dL.  
Alto: 160-189 mg/dL.  
Muy alto: >190 mg/dL

**Triglicéridos** 275.0 mg/dL [0.0 - 150.0]

Triglicéridos

Tabla 1 Objetivos de control

		Objetivos de control
HbA1C	Corta evolución y bajo riesgo de hipoglucemia	< 6,5 % <sup>a</sup>
	Hipoglucemia, larga evolución o comorbilidad	7-8 %
<b>Glucemia en ayunas</b>		80-130 mg/dl
<b>Glucemia posprandial</b>		
<b>Colesterol no-HDL</b>		< 130 mg/dl
LDL <sup>b</sup>	No ECV y/o >75 años	< 100 mg/dl
	ECV y < 75 años	< 70 mg/dl
HDL	Hombres	>40 mg/dl
	Mujeres	>50 mg/dl
HTA <sup>2,3</sup>	Sin nefropatía/retinopatía	120-140/80-90 mmHg
	Con nefropatía/retinopatía	<130/80 mmHg
<b>Tabaco</b>		Abstinencia

<sup>a</sup>Los valores de HbA1c corresponden a una normalidad de los criterios diagnósticos ADA 2010.  
<sup>b</sup>Si no se puede llegar al control, reducir el 30-40 % de las cifras basales.

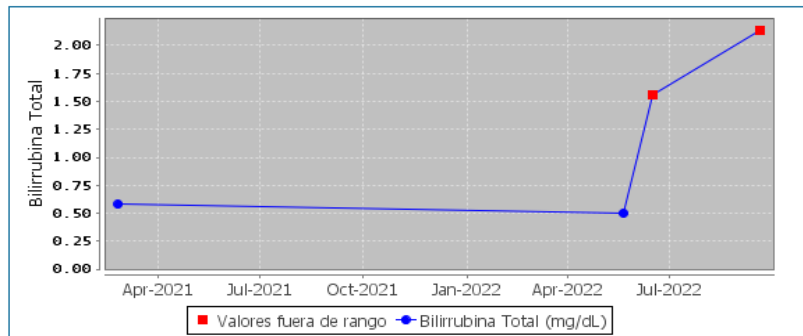
CSL Vifor



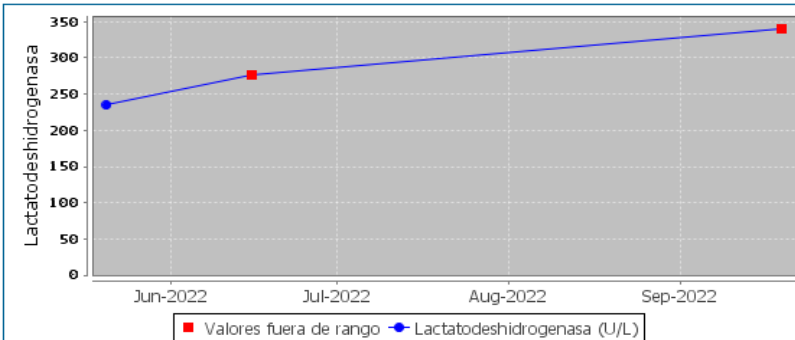
# FUNCIÓN HEPÁTICA

<b>Sodio</b>	<b>129.0</b>	<b>mEq/L</b>	<b>[132.0 - 146.0]</b>
Potasio	5.5	mEq/L	[3.5 - 5.5]
<b>Albumina</b>	<b>3.24</b>	<b>g/dL</b>	<b>[3.4 - 4.8]</b>
<b>Calcio</b>	<b>8.5</b>	<b>mg/dL</b>	<b>[8.7 - 10.4]</b>
Ca corregido con Albúmina	9.1	mg/dL	[8.7 - 10.4]
<b>Bilirrubina Total</b>	<b>1.62</b>	<b>mg/dL</b>	<b>[0.2 - 1.1]</b>
<b>Bilirrubina Directa</b>	<b>0.6</b>	<b>mg/dL</b>	<b>[0.0 - 0.3]</b>
AST	29.0	U/L	[0.0 - 34.0]
ALT	36.0	U/L	[10.0 - 49.0]
GGT	27.0	U/L	[0.0 - 73.0]
Fosfatasa Alcalina	62.0	U/L	[41.0 - 137.0]
<b>Lactatodeshidrogenasa</b>	<b>269.0</b>	<b>U/L</b>	<b>[120.0 - 246.0]</b>
<b>Proteína C reactiva</b>	<b>48.18</b>	<b>mg/L</b>	<b>[0.0 - 5.0]</b>

### Evolutivo Bilirrubina Total



### Evolutivo Lactatodeshidrogenasa



**Prealbúmina** **19.8** **mg/dL** **[20.0 - 40.0]**

**CSL Vifor**



# TIROIDES y otros

25-OH vitamina D 30.7 ng/mL [30.0 - 100.0]

25-OH vitamina D

Valores de referencia:  
Deficiencia: < 20 ng/mL  
Insuficiencia: 20-30 ng/mL  
Suficiencia: 30-100 ng/mL

**PTH (plasma) 177.8 pg/mL [18.4 - 80.1]**

**TSH ultrasensible 0.52 mUI/L [0.55 - 4.78]**

T4 libre 1.6 ng/dL [0.89 - 1.76]

T3 libre 2.99 pg/ml [2.3 - 4.2]

**25-OH vitamina D 25.7 ng/mL [30.0 - 100.0]**

25-OH vitamina D

Valores de referencia:  
Deficiencia: < 20 ng/mL  
Insuficiencia: 20-30 ng/mL  
Suficiencia: 30-100 ng/mL

PTH (plasma) 69.0 pg/mL [18.4 - 80.1]

TSH ultrasensible 0.57 mUI/L [0.55 - 4.78]

**T4 libre 1.9 ng/dL [0.89 - 1.76]**

T3 libre 2.83 pg/ml [2.3 - 4.2]

**TSH ultrasensible 11.56 mUI/L [0.55 - 4.78]**

T4 libre 1.25 ng/dL [0.89 - 1.76]



## Niveles Séricos



Ca corregido con Albúmina 9.4 mg/dL [8.7 - 10.4]

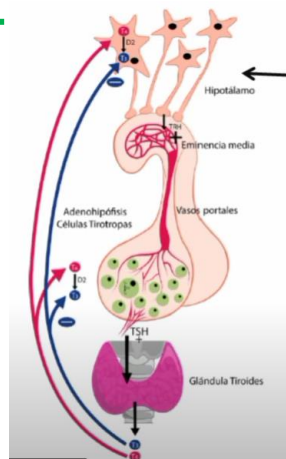
Fosfato 4.9 mg/dL [2.4 - 5.1]

**Urato 11.1 mg/dL [3.7 - 7.0]**

AST 17.0 U/L [0.0 - 34.0]

**Magnesio 1.33 mg/dL [1.8 - 2.4]**

lado por:



**CSL Vifor**

